

S20 Serie Autosampler Spezifikationen

Robust, Flott, Flexibel

Einführung

S23 Autosampler

Die S20-Serie ist die nächste Generation von leistungsstarken, robusten und flinken Autosamplern, die speziell für PerkinElmers Spektroskopie-Plattformen entwickelt wurden – Atom- sowie Molekülspektroskopie. Die Serie besteht aus zwei Autosamplern:

dem S23 mit drei Racks und dem S25 mit fünf Racks. Sie sind so konzipiert, daß sie den Bedürfnissen aller Arten von Laboratorien entsprechen:

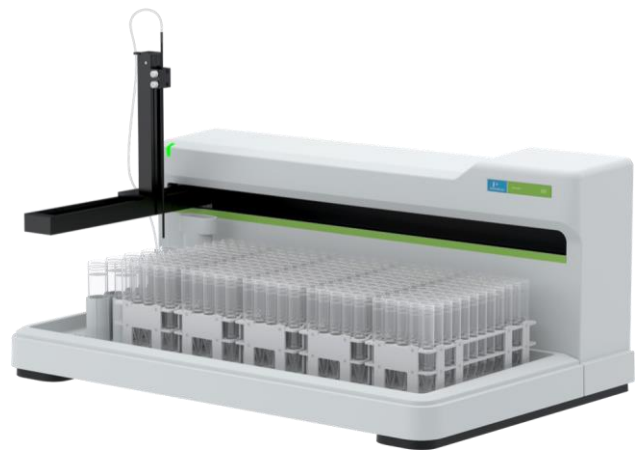
- **Kapazität** - bis zu 270 Proben (S23) und bis zu 450 Proben (S25), somit sind lange unbeaufsichtigte Läufe möglich.
- **Geschwindigkeit** - intelligente Beschleunigungs- und Verzögerungsgeschwindigkeit in drei Raumachsen

Benutzerfreundlichkeit - volle Kontrolle aus verschiedenen Softwareplattformen – Syngistix für (AA, ICP-OES und ICP-MS), UVWinLab und SpectrumFL

Die S20-Serie wird mit verschiedenen Startup-Kits angeboten:

- **Wäßriges Kit** für die meisten Anwendungen
- **Organik-Kit** für Lösungsmittel, Öle und Schmierstoffe
- **Ultra-Rein-Kit** für Halbleiter und Feinchemikalien

Die S23/S25 Autosampler sind auf Robustheit und Vielseitigkeit ausgelegt und bieten einen vertikalen Z-Arm, der zukünftig verschiedenes Zubehör aufnehmen soll. Sie sind mit einer proprietären Crash-Erkennung ausgestattet, die auch bei Hindernissen ein gefahrloses Anfahren von Proben erlaubt. Hohe Geschwindigkeit bei gleichzeitiger X-Y-Bewegung und eine Integration in das PerkinElmer High Throughput System (HTS) für die NexION® Serie von ICP-MS und die Avio®-Serie von ICP-OES erlauben eine hervorragende Arbeitsgeschwindigkeit. Das hilft Laboratorien bei einer schnellen Amortisation ihrer Investition. Die S20-Serie zeigt mit einer LED ihren Status an und ist mit einem Doppelspülgefäß ausgestattet, das über separate Spülgefäße individuell gespeist wird und deren Abfall dann abgepumpt wird. Abnehmbare Probenschalen erlauben einen einfachen Wechsel zwischen wäßriger und organischer Matrix.



Konzept der S20-Serie Autosamplers

- Robuster, pulverbeschichteter eloxierter Aluminiumrahmen, leicht bei maximaler Steifigkeit und Korrosionsbeständigkeit
- Mechanik der Z-Richtung mit hervorragender Präzision und Robustheit, ausgestattet mit proprietärem Crash-Erkennungsalgorithmus und verschiedenen Probennadeln
- Programmierbare intelligente Beschleunigungs- und Verzögerungsgeschwindigkeit in drei Achsen für beste Leistung bei allen Probentypen
- Abnehmbare Schalen für einfachen Wechsel zwischen wässrigen und organischen Matrices
- Dual-Spülkanal individuell ausgestattet mit speziellen Wasch- und Pumpabfallleitungen
- LED-Statusleuchte für Anzeige des aktuellen Betriebszustand
- Alle elektronischen und mechanischen Komponenten befinden sich seitlich und damit entfernt von möglichen Flüssigkeitsaustritten, für eine längere Lebensdauer und einfache Wartung
- Integrierte Haube (optional) für das Autosampler-Grundgerät, wodurch sich der benötigte Laborraum kaum vergrößert.

Besonderheiten der S20-Serie Autosampler

- Benutzerdefinierte Rack-Konfiguration für jedes Tablett und benutzerdefinierte Eintauchtiefe pro Rack für die Analyse von Sediment- oder phasentrennte Proben
- USB-Plug-and-Play-Konnektivität ermöglicht eine schnelle und einfache Einrichtung
- Kompatibel mit PerkinElmers gesamtem Portfolio an Spektroskopie-Instrumenten (Atom- und Molekülspektroskopie)
- Die Controller-Software der S20-Serie bietet Tray-Generatoren die nach individuellen Anforderungen Racks erstellen können. Sie führt schrittweise durch die Ausrichtung und testet die Funktion, um im Betrieb reibungslos zu arbeiten.

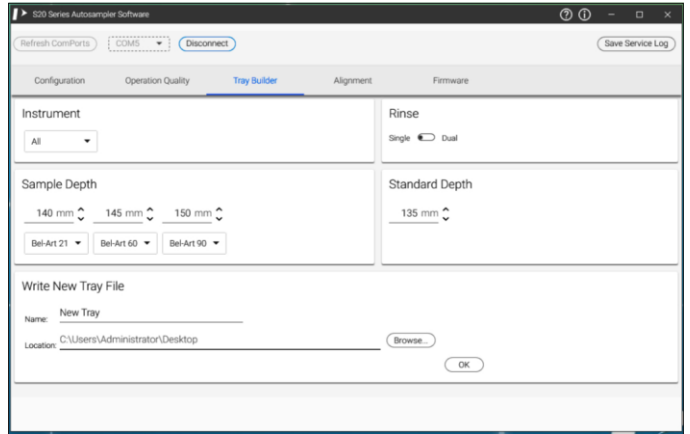


Abb. 1. Benutzerdefinierte Tray-Generator-Funktion innerhalb der Autosampler-Software der S20-Serie.

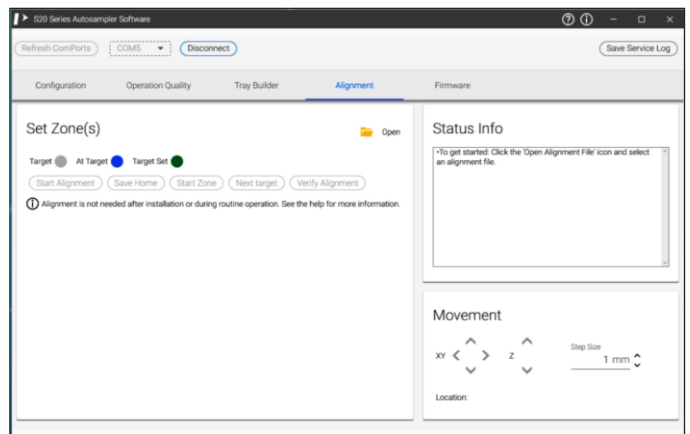


Abb. 2. Schritt-für-Schritt-geführte Ausrichtungsfunktion innerhalb der Autosampler-Software der S20-Serie.

Tabelle 1. Spezifikationen der S20 Serie Autosampler.

Abmessungen	Breite (cm)	Tiefe (cm)	Höhe (cm)	Gewicht (kg)
S23	57	53	45	9.5
S25	79	53	45	13.6
Abdeckung S23	55.6	49.8	50.5	5.0
Abdeckung S25	76.8	49.8	50.5	5.5
Geschwindigkeit des Autosampler-Arms	Benutzer-einstellbar bis zu 330 mm/s			
Flußrate der Spülpumpe	Benutzer-einstellbar bis zu 80 ml/min			
Kommunikation	USB, seriell RS-232			
Stromversorgung	100-240 VAC, 47-63 Hz, 1.07 A			
Eingebaute Sensorik	Ja			

Zubehöre für die S20-Serie Autosampler

Drei Startup Kits sind verfügbar:

- Standard wäßriges Kit, ideal für die meisten Anwendungen
- Organik-Kit, ideal für Lösungsmittel
- Ultra-Clean-Kit, ideal für Halbleiter und Feinchemikalien

Eine Vielfalt von Racks sind verfügbar:

- Metallfreie Probenracks
- Probenracks aus Metall (Organische Lösemittel)

Tabella . Verfügbare Rack-Typen für die S20 Serie Autosampler.

Rack-Typ	Rack-Kapazität	Außendurchmesser Probenröhrchen (mm)	Höhe Probenröhrchen (mm)
3 x 7	21-Positionen	28	115
5 x 12	60-Positionen	17	100
6 x 15	90-Positionen	13	100

Abdeckhauben S20-Serie Autosampler

- Die Autosampler der S20-Serie werden mit integrierten Plexiglasgehäusen (optional) angeboten, die für das Autosampler-Grundgerät entwickelt wurden, wodurch wertvoller Laborraum minimiert wird.
- Entwickelt mit ordnungsgemäßer Anbindung an die Lüftungssysteme des Labs und Aufnahme von HEPA-Filtern (optional)
- Wahrung der maximalen Probenintegrität durch Schutz von Proben aus der Labor-Umgebung
- Bediener und Laborgeräte vor korrosiven Probendämpfen schützen
- Als vollintegriertes Gehäuse nimmt es keine zusätzliche wertvolle Laborstellfläche ein
- Wenn die Einhausung eingebaut ist, bleibt die Sicht auf die Probe uneingeschränkt, ebenso der Probenzugriff von vorne, wenn sich die Tür in der geöffneten Position befindet.

- Die vertikal verschiebbare Tür kann für den einfachen Zugang zu Proben im offenen Zustand arretiert werden.
- Die Ablaufanschlüsse bleiben außerhalb des Umgebungsgehäuses, um einen einfachen Zugang mit der Abdeckung an Ort und Stelle zu ermöglichen.
- Das Reinraum-Kit enthält einen 50 mm (2 In.)-Abluftanschluß, der auf die Rückseite des Gehäuses paßt.

S25 Autosampler mit Haube

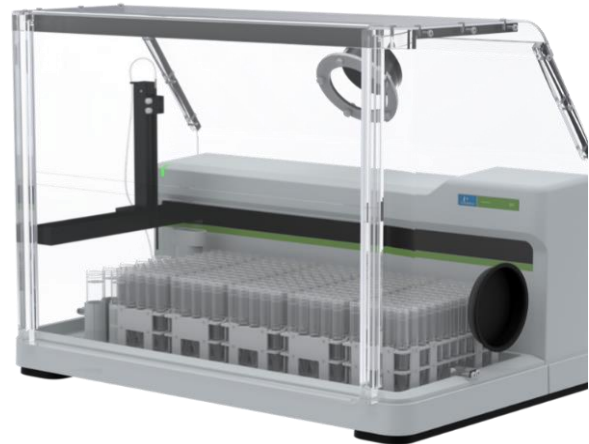


Tabelle 3. Geräteplattformen und zugehörige Software-Versionen, kompatibel mit der S20 Serie von Autosamplern.

Technologie	Plattform und Modell	Software
AAS	PinAAcle™ 500 und 900 Series	Syngistix für AAS 5.0 oder höher Syngistix für AAS Express 2.0 oder höher
ICP-OES	Avio® 200 und 500	Syngistix für ICP 5.0 oder höher
ICP-MS	NexION® 1000, 2000, und 5000	Syngistix für ICP-MS 2.5 oder höher
UV/VIS	LAMBDA 365, 850+, und 1050+	UVWinlab 7.2 oder höher
FL	FL 6500 und FL 8500	Spectrum FL 1.3 oder höher

* Die Autosampler der S20-Serie sind abwärtskompatibel mit Produkten vorheriger Generationen, erfordern jedoch Software-Upgrades auf die angegebenen Versionen.



PerkinElmer, Inc.
940 Winter Street
Waltham, MA 02451 USA
P: (800) 762-4000 or
(+1) 203-925-4602
www.perkinelmer.com



For a complete listing of our global offices, visit www.perkinelmer.com/ContactUs

Copyright ©2020, PerkinElmer, Inc. All rights reserved. PerkinElmer® is a registered trademark of PerkinElmer, Inc. All other trademarks are the property of their respective owners.